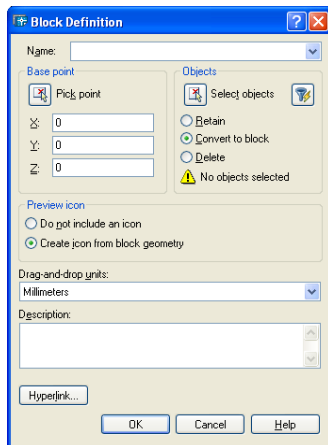


AutoCAD-naredbe: block i wblock

Comand: BLOCK

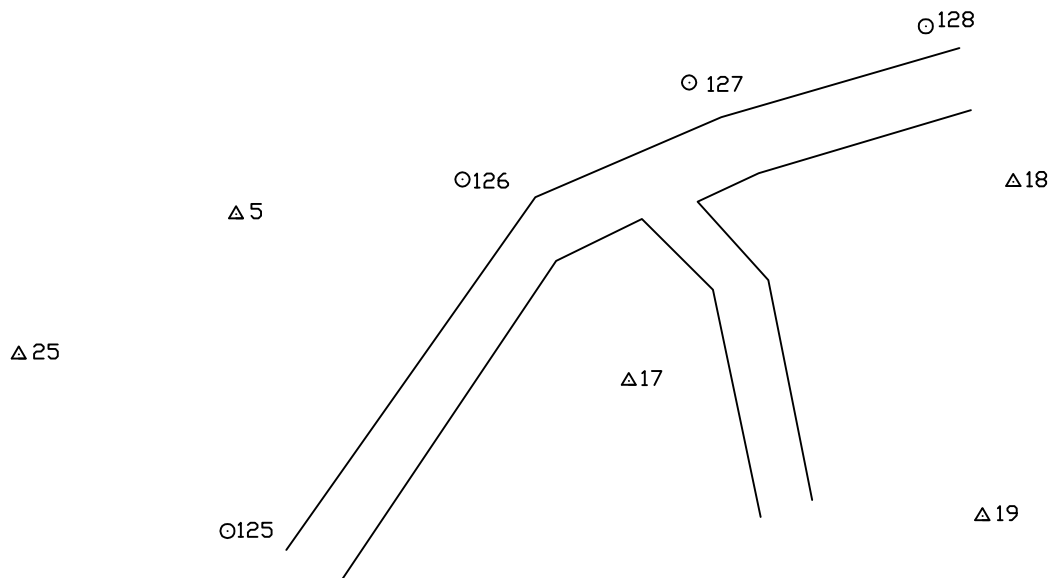


Što je blok?

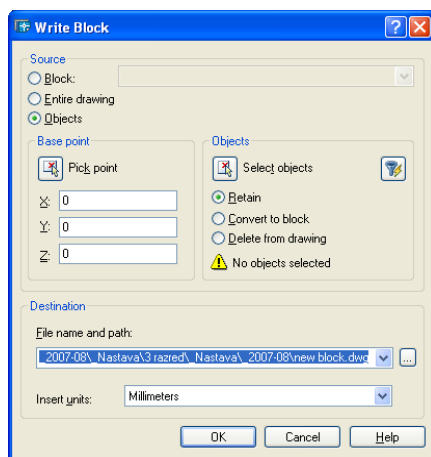
Blok je jedinstveni objekt sastavljen od više objekata (osnovnih elemenata). Blok se može imenovati i spremiti, tako da se kasnije može koristiti po potrebi i umetati u crtež u koji želimo. Blokovi nam na taj način smanjuju vrijeme izrade nekog zadatka (crteža), jer elemente koje bismo trebali više puta crtati dovoljno je samo jednom nacrtati, spremiti u jedinstveni blok i kao blok ih umetati u crtež prema potrebi.

S blokom lakše baratamo nego sa skupinom objekata. Lako ga je pomicati, kopirati, rotirati ili pak mijenjati veličinu.

Rad s blokovima omogućuje i smanjivanje veličine datoteke crteža. Ukoliko je potrebno možemo blok rastaviti na osnovne elemente od kojih je sastavljen naredbom



Comand: WBLOCK



Comand: INSERT

